

STARPOOL

wellness concept

Poggio Hotel  
Arenzano

HOSPITALITY

  
Poggio Hotel  
★★★★

## PROPERTY OF STARPOOL s.r.l.

Questo documento è di proprietà esclusiva di Starpool S.r.l.  
che ne detiene i diritti di proprietà intellettuale  
e di sfruttamento economico o in qualsiasi altra modalità.  
Questo documento è strettamente confidenziale e contiene informazioni  
riservate. E' vietata la riproduzione, divulgazione, vendita ed utilizzo in  
qualsiasi modalità e circostanza senza il consenso scritto di Starpool s.r.l.

**Legge 248/00 e modifica legge 633/41.**

# wellness concept

STARPOOL

## Vision

Lavoriamo per migliorare la **qualità della vita delle persone** attraverso lo sviluppo armonico del corpo e della mente. Intendiamo soddisfare il desiderio di **sentirsi bene** e in forma attraverso una proposta di eccellenza, capace di offrire autentico benessere. Crediamo nella possibilità di renderlo una conquista quotidiana più accessibile e sostenibile.

## Mission

Ci prendiamo cura del benessere psico-fisico delle persone attraverso **prodotti, servizi, formazione e assistenza**. Fondiamo il lavoro sul rispetto e la valorizzazione della tradizione, sull'innovazione, sull'apporto scientifico, sulle competenze e dell'esperienza. Coltiviamo la passione per la qualità dei materiali, la bellezza delle forme e la cura dei dettagli.

## Dna

Abbiamo fatto tesoro delle antiche regole del termalismo e delle tradizioni del benessere fondate sulla valorizzazione degli elementi. Grazie all'innovazione e alla ricerca scientifica siamo in grado di offrire soluzioni di autentico benessere grazie ai benefici del **calore**, l'importanza dell'**acqua** e il valore del **riposo**.



# metodo Starpool

STARPOOL

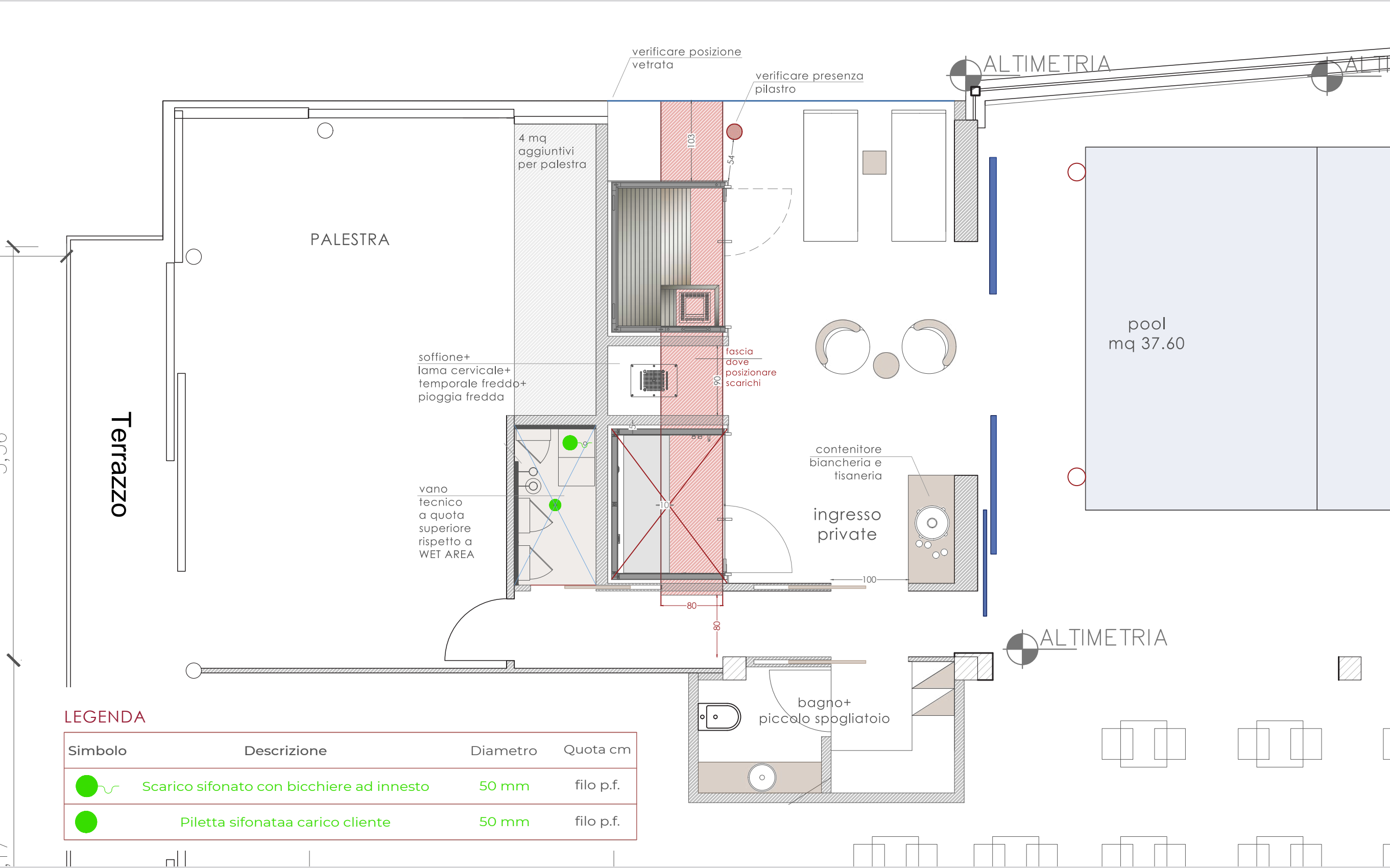
Costantemente studiato e validato dal nostro Scientific Research Department, il Metodo Starpool definisce e promuove protocolli d'uso funzionali agli obiettivi di salute e benessere dell'individuo, declinando il sistema di utilizzo di ogni nostra soluzione Wellness nella tua struttura ricettiva.

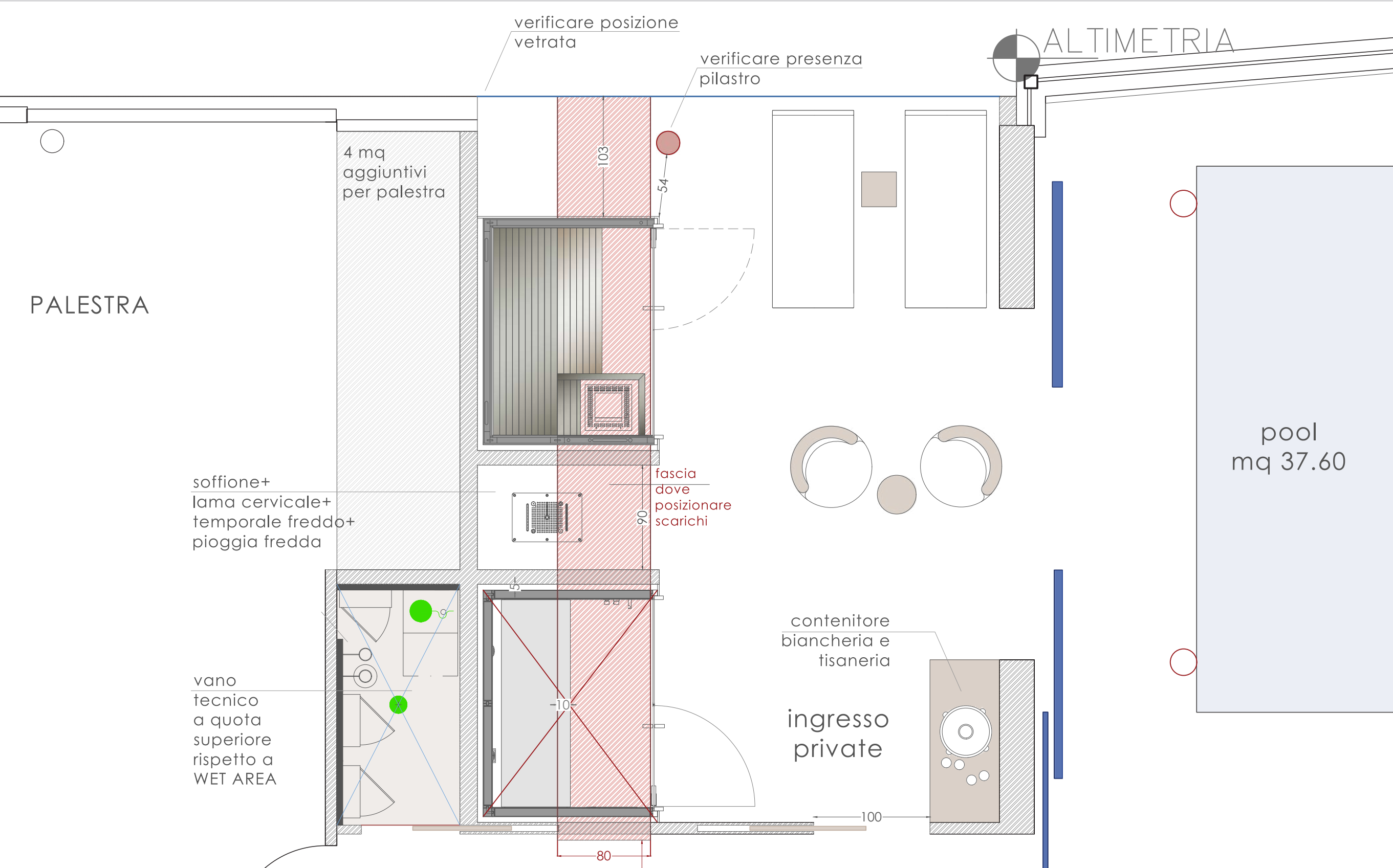
STARPOOL

Ogni nostro progetto sviluppa un concept funzionale che si basa sulle nostre ricerche scientifiche per declinare i possibili protocolli di salute e benessere per il cliente utilizzatore.

In ogni momento potrai richiedere il supporto di un nostro consulente per capire come implementare il Metodo Starpool nella spa della tua struttura e, eventualmente, come integrarlo con la tua offerta di servizi.

Formare e informare lo staff della SPA o il personale tutto della struttura risulta strategico per valorizzare il tuo investimento. Starpool può essere al tuo fianco anche in questa attività.







immagini di prodotto\_SOUL COLLECTION

STARPOOL





immagini di prodotto\_SOUL SAUNA

STARPOOL





# immagini di prodotto\_SOUL STEAM

STARPOOL



ECOSTONE GREY

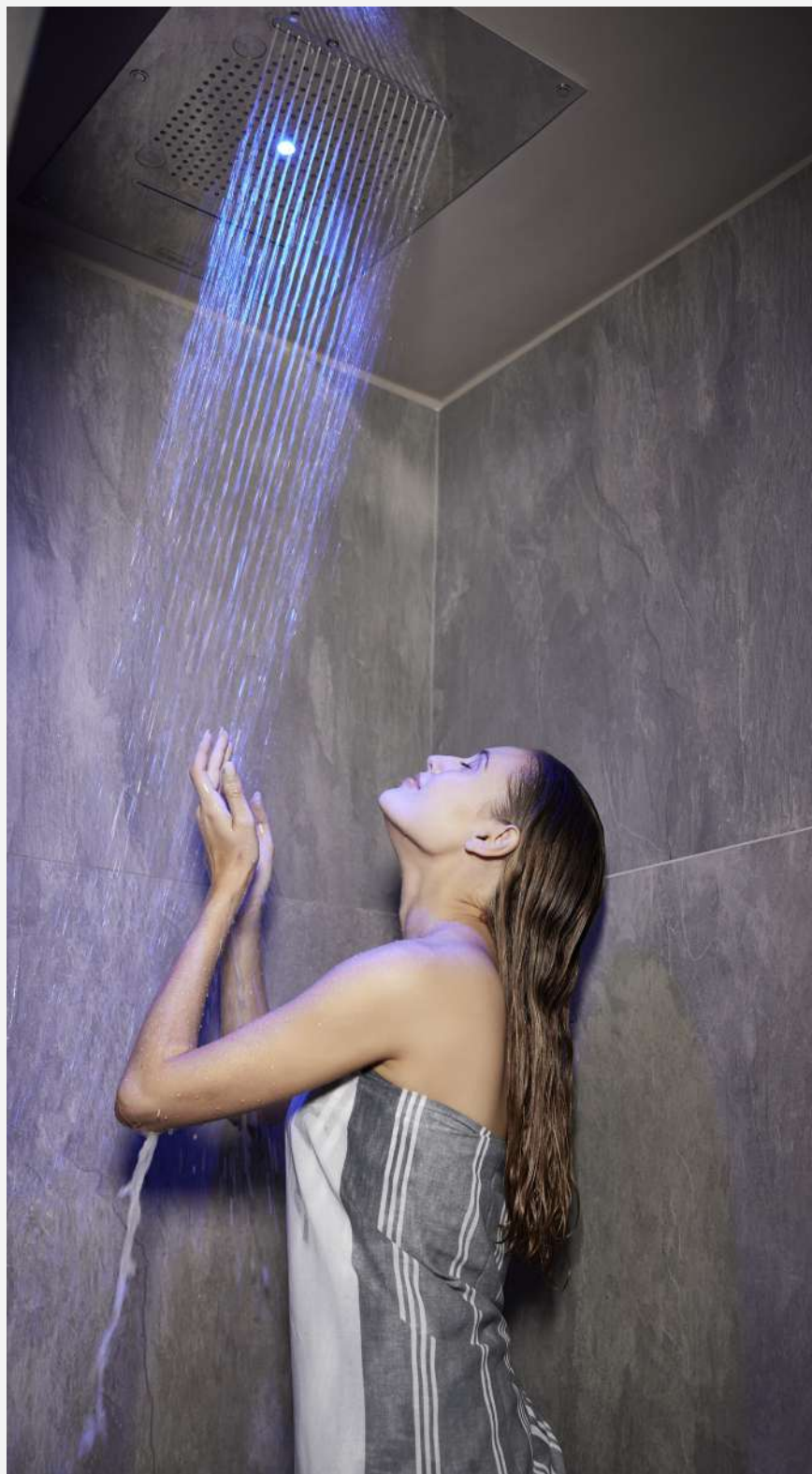


\*immagine dimostrativa



immagini di prodotto  
SHOWERONE

STARPOOL





smart technology

# Le azioni di oggi hanno un impatto sul nostro futuro

## Green pack

Un sistema avanzato che permette un risparmio energetico medio del 20%. L'azione di rilevatori intelligenti evitano inutili fuoriuscite di vapore, controllano il calore e l'umidità dell'ambiente e mantengono la temperatura costante, attraverso la gestione del carico energetico, riducendo i consumi.

## Eco spa technology

Un software semplice e intuitivo ideato per la gestione e il controllo automatizzato di tutte le attrezzature Starpool presenti in una spa. Consente la diagnostica a distanza e ottimizza la distribuzione dei carichi energetici a vantaggio di un risparmio economico a lungo termine.

## Sim 4.0

Un software per misurare i parametri delle attrezzature spa, monitora l'uso dei prodotti, rileva cali di performance, anomalie o allarmi. Controlla il carico energetico, così da poter intervenire preventivamente. La sua Business Intelligence fornisce un report con le performance della spa e i consumi.



# processo di cantiere

STARPOOL

STARPOOL

## FASE 1

Eseguiamo il primo sopralluogo per rilevare gli spazi, verificare le criticità, stendere ipotesi di coordinamento delle tempistiche, individuare i percorsi per far giungere in cantiere tutti i materiali

## FASE 2

Pensiamo e progettiamo tutte le predisposizioni tecniche necessarie per una corretta installazione: piante, sezioni, dettagli, nonché impianti elettrici e meccanici a servizio

## FASE 3

Il nostro PM torna in cantiere per incontrare tutte le maestranze, consegnare le tavole con le predisposizioni tecniche, dare supporto ai tecnici per eventuali chiarimenti ed aggiornare il programma per le tempistiche di installazione

## FASE 4

Il PM Starpool rimane a disposizione delle maestranze e delle attività di cantiere, per suggerimenti ed eventuali verifiche e/o controllo del corretto avanzamento dei lavori

## FASE 5

Verificata da parte del PM Starpool la corrispondenza delle predisposizioni tecniche alle tavole progettuali, iniziano le attività d'installazione sia per ciò che attiene alle strutture che alla tecnologia

## FASE 6

Quando la SPA è terminata, gli spazi puliti, l'acqua e la corrente disponibili, un nostro tecnico procede alla taratura, al collaudo, alla consegna delle certificazioni CE e alla formazione del personale della struttura



# team

STARPOOL



**Luca**  
Consulting & Sales



**Giulia**  
Designer



**Paolo**  
Head of Consulting



wellness concept

Via Stazione 25 • 38030 Ziano di Fiemme (TN) • Italy

+39 0462 571 881 • [projects@starpool.com](mailto:projects@starpool.com)

**[starpool.com](http://starpool.com)**